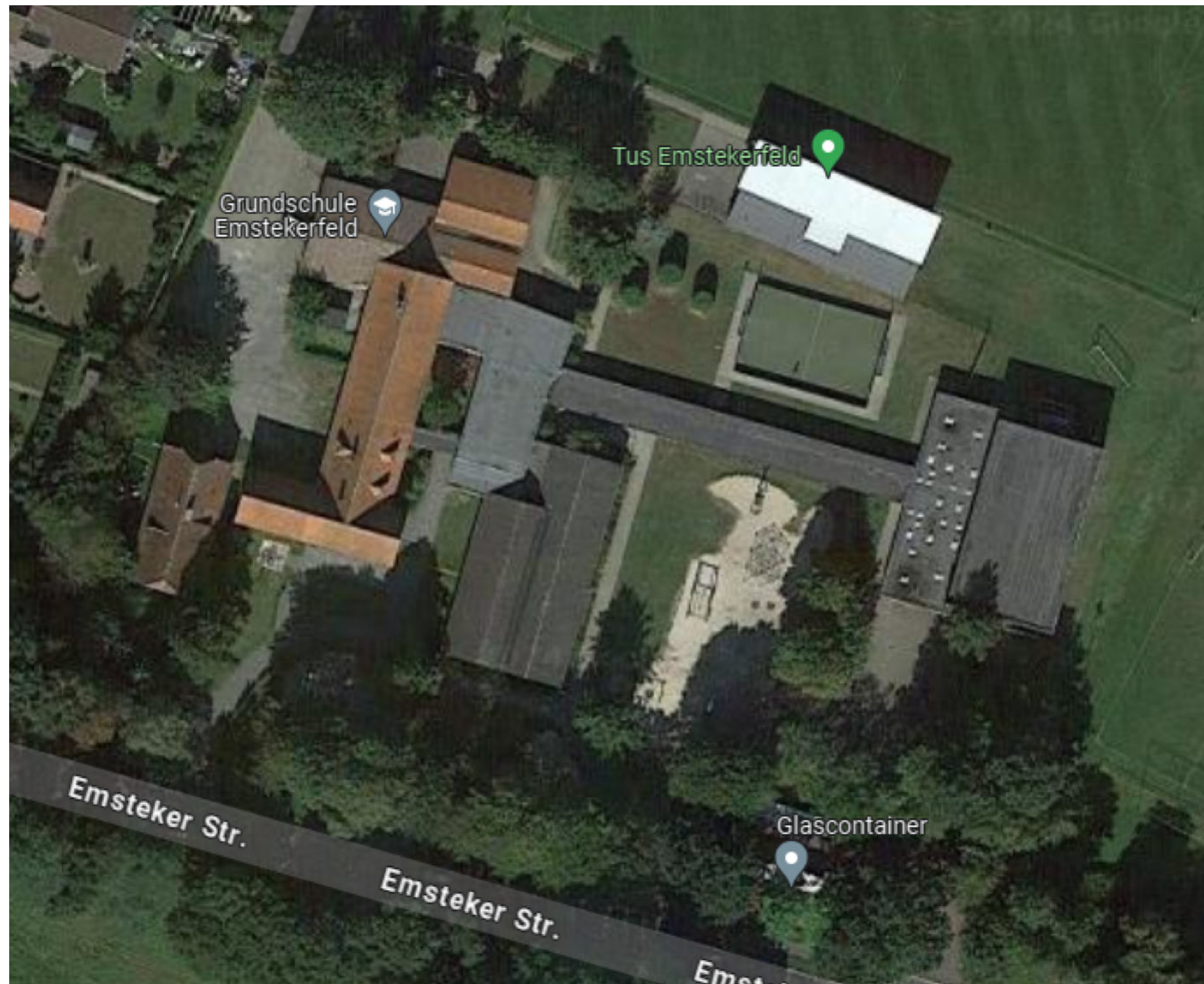




Konzeptplanung Grundschule Emstekerfeld
in Cloppenburg



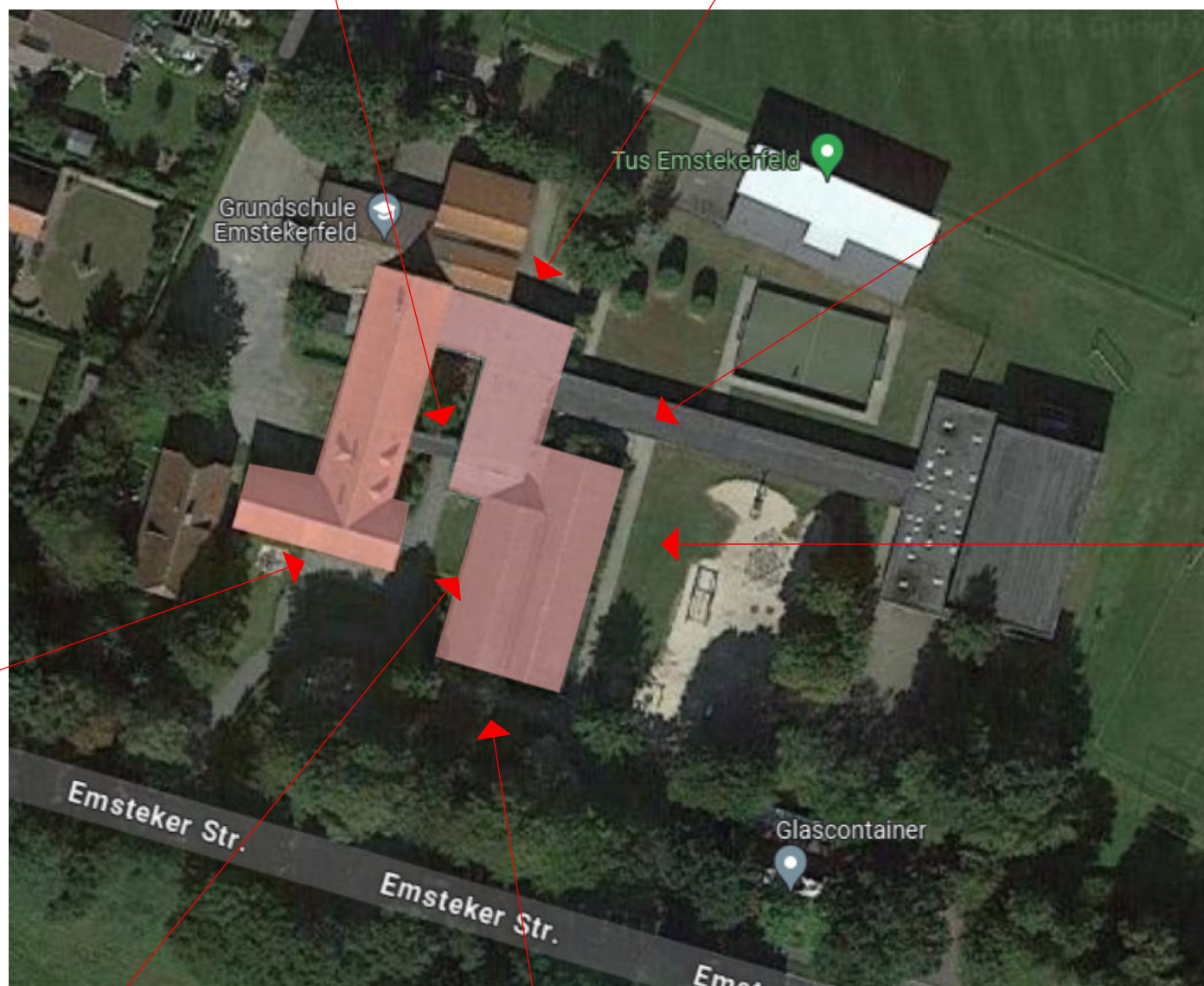
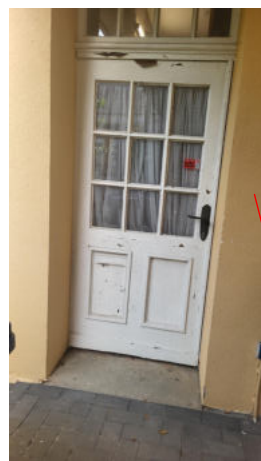
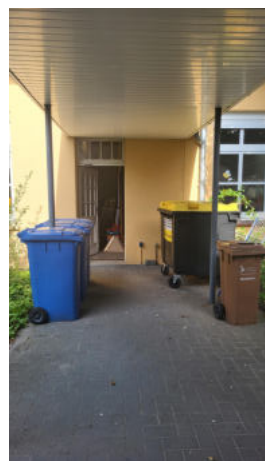
Konzeptplanung
Grundschule
Emstekerfeld
in Clp



Lageplan -Bestand-

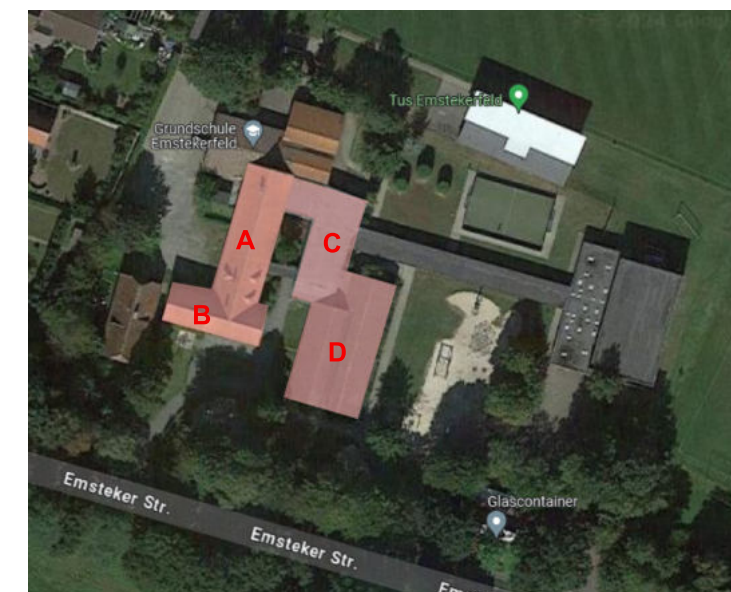
Maßstab 1:500

EMSTEKERSTRABE



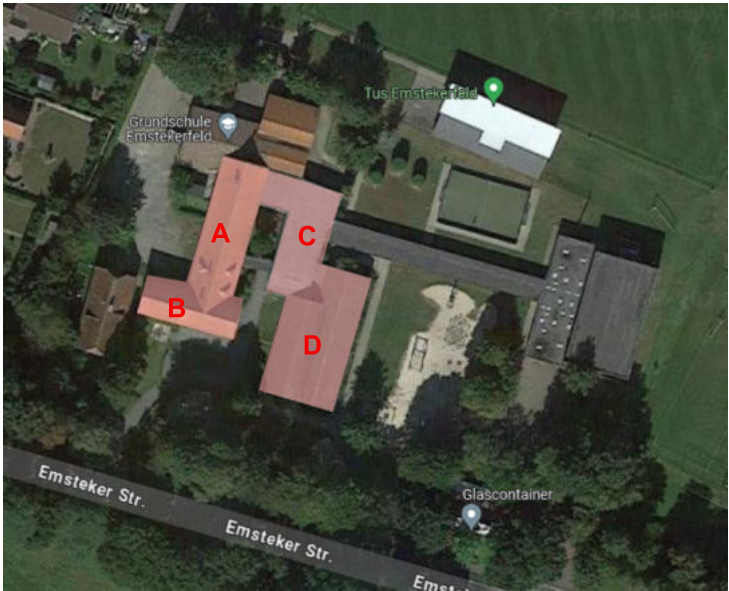
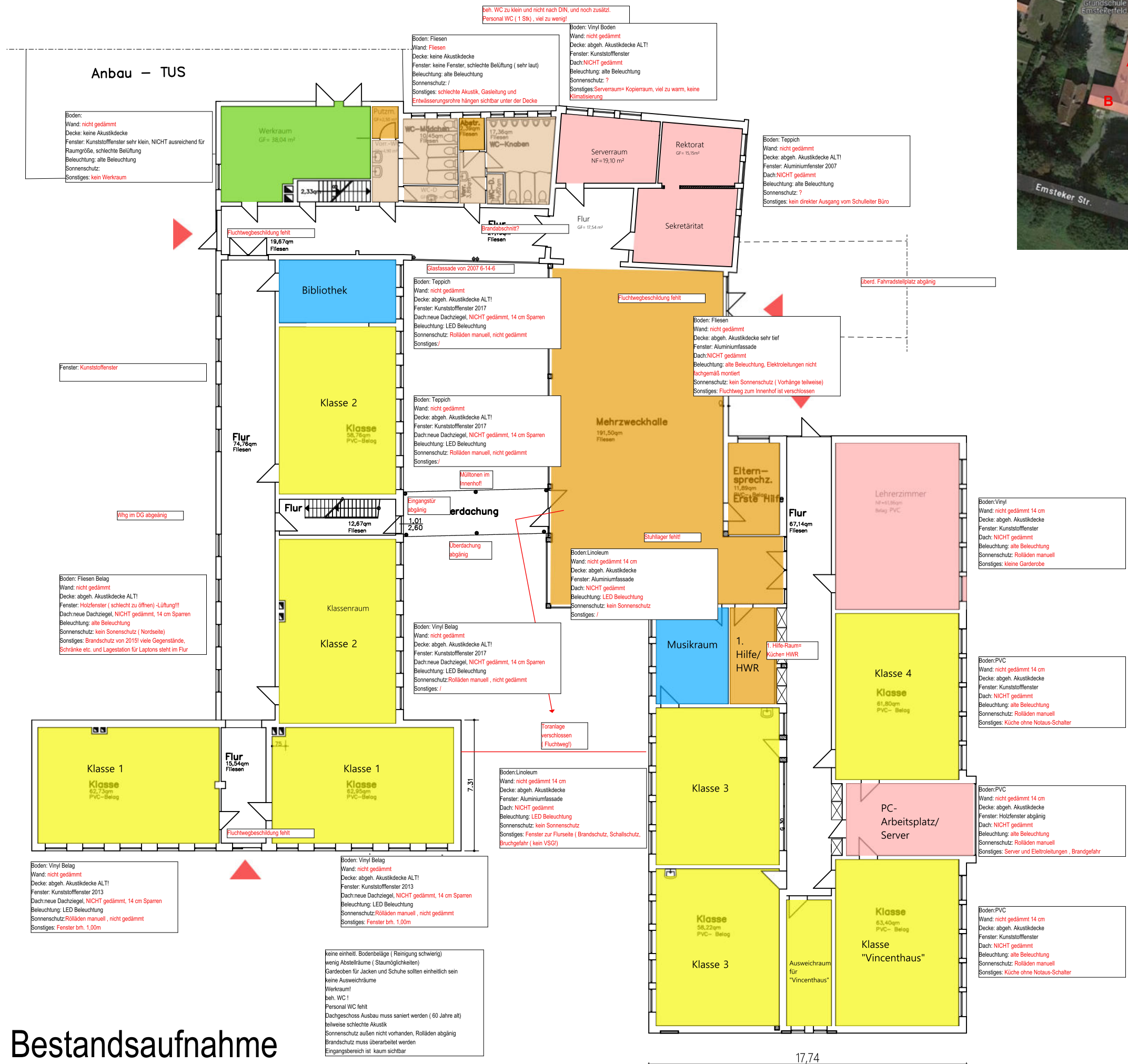
Konzeptplanung
Grundschule
Emstekerfeld
in Clp

Bestandsfotos



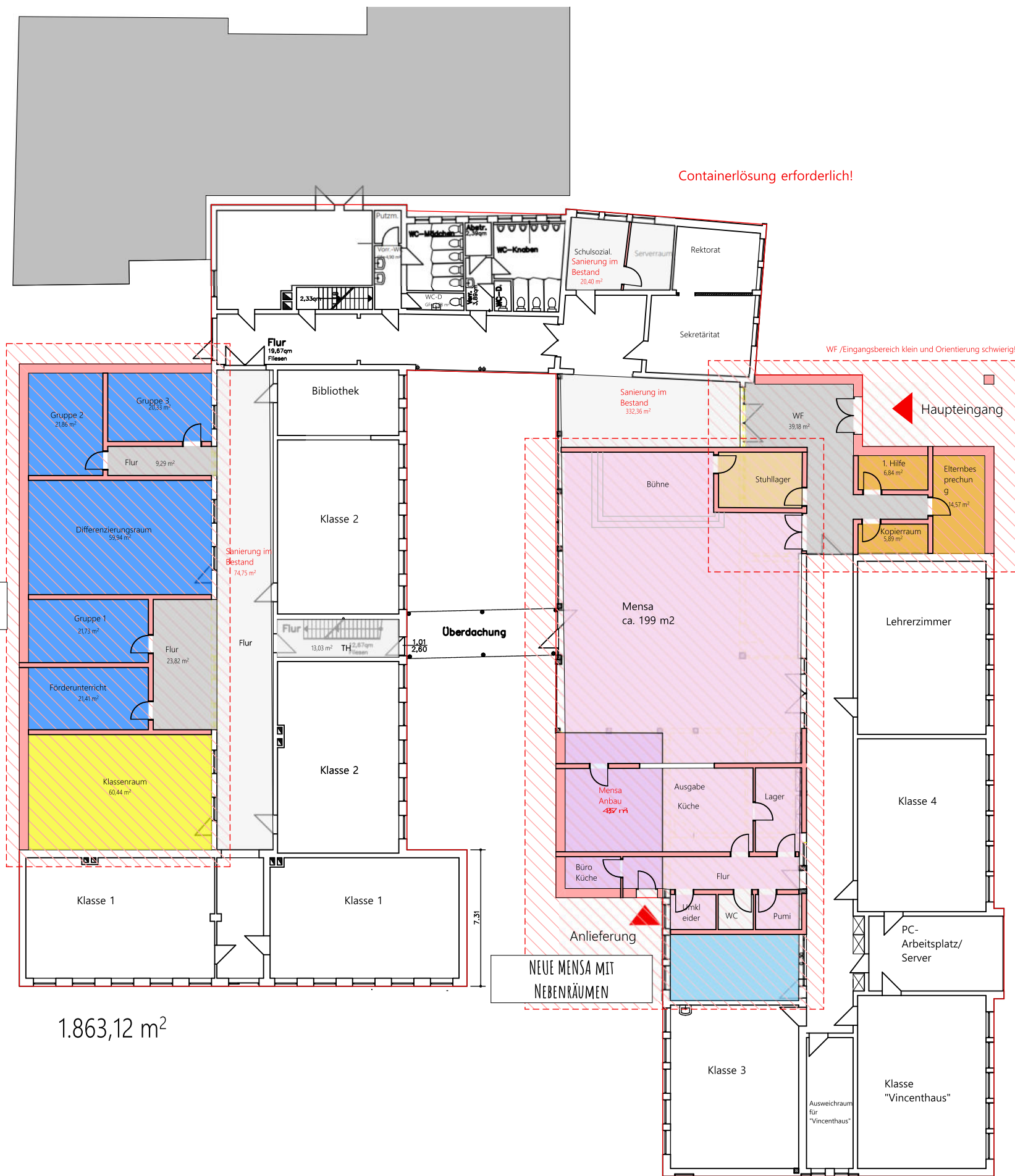
Konzeptplanung
Grundschule
Emstekerfeld
in Clp

Erdgeschoss -Bestand-
Maßstab 1:250



Konzeptplanung
Grundschule
Emstekerfeld
in Clp

Bestandsaufnahme



NEUER EINGANGSBEREICH
UND FUNKTIONSRÄUME

Bestand	
Klasse 1	64,84 m²
Klasse 1	64,91 m²
Klasse 2	66,22 m²
Klasse 2	60,54 m²
TH	13,03 m²
Bibliothek	22,72 m²
Flur	91,65 m²
Werkraum	38,24 m²
Flur	49,20 m²
WC-Anlagen	48,30 m²
Flur	17,55 m²
Serverraum	20,40 m²
Rektorat	15,51 m²
Sekretariat	23,69 m²
MZR	191,25 m²
Abstellr.	14,43 m²
Musikraum	21,49 m²
1. Hilfe/HWR	13,82 m²
Klasse 3	60,05 m²
Klasse 3	59,30 m²
Lehrerzimmer	64,08 m²
Flur	63,23 m²
Klasse 4	63,66 m²
PC-Arbeitsplatz/Server	28,33 m²
Ausweichraum für "Vincenthaus"	17,49 m²
Klasse "V.-haus"	63,70 m²
Gesamt EG	1.257 m²

Erweiterung -Klassenräume und Ausweichräume "B"	
Klassenraum	60,44 m²
Förderunterricht	21,41 m²
Gruppe 1	21,73 m²
Flur	23,82 m²
Differenzierungsraum	59,94 m²
Gruppe 2	21,86 m²
Gruppe 3	20,33 m²
Flur	9,29 m²
Gesamt EG	238 m²

Erweiterung -Eingangsbe. und Funktionr. "C" u. Mensa Anbau	
WF	39,18 m²
1. Hilfe	6,84 m²
Elternbesprechung	14,57 m²
Kopierraum	5,89 m²
Mensa Anbau	43,57 m²
Gesamt EG	110 m²

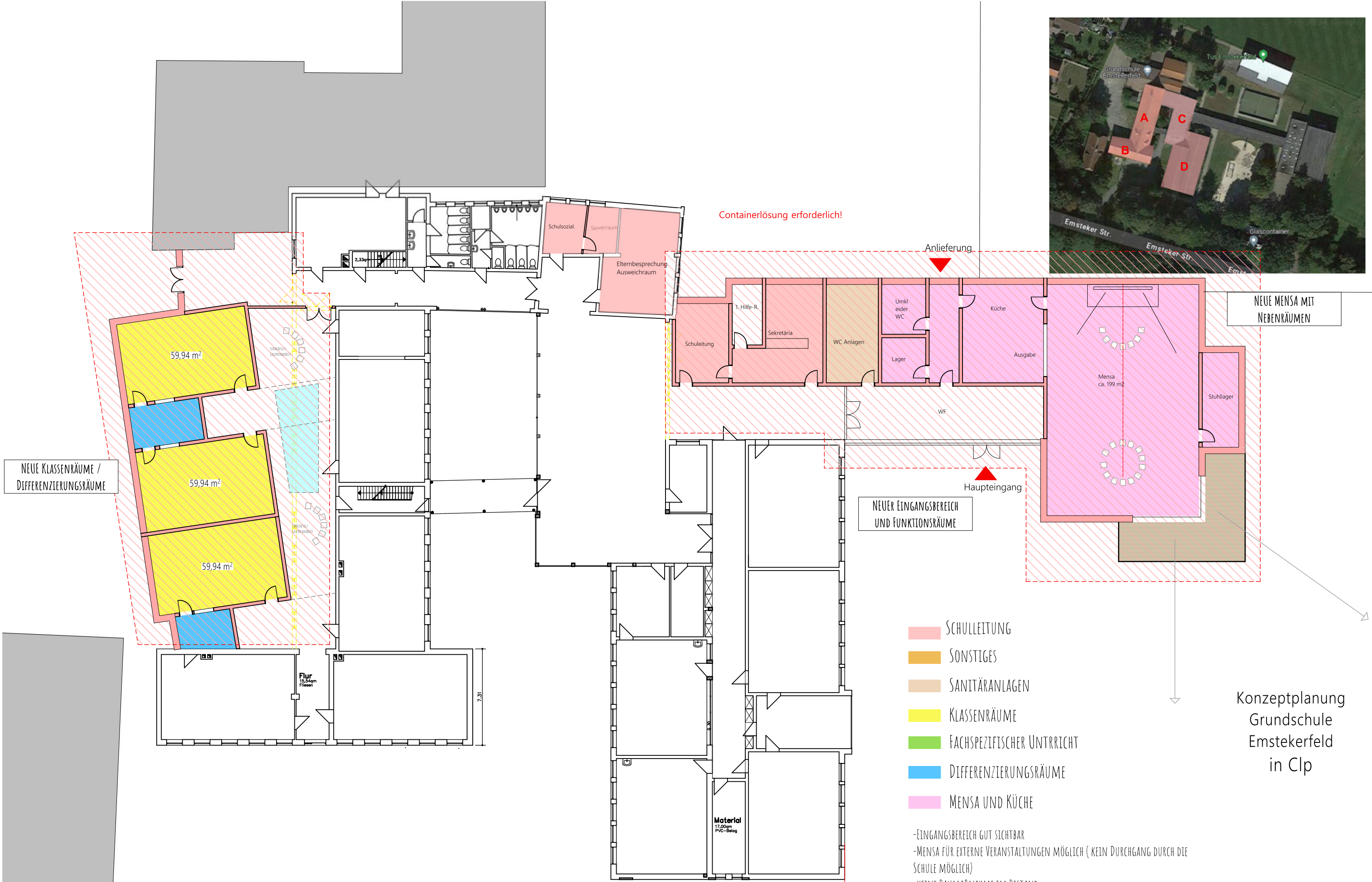
Bestand + Erweiterung gesamt
1.606 m²

Sanierung im Bestand	
Mensa	332 m²
Personalbereich	20 m²
Flurbereich	74 m²
Gesamt	426 m²

- SCHULLEITUNG
- SONSTIGES
- SANITÄRANLAGEN
- KLASSENÄUUME
- FACHSPEZIFISCHER UNTRICHT
- DIFFERENZIERUNGSÄUUME
- MENSA UND KÜCHE

Konzeptplanung
Grundschule
Emstekerfeld
in Clp

Erdgeschoss -Variante 1
Maßstab 1:250

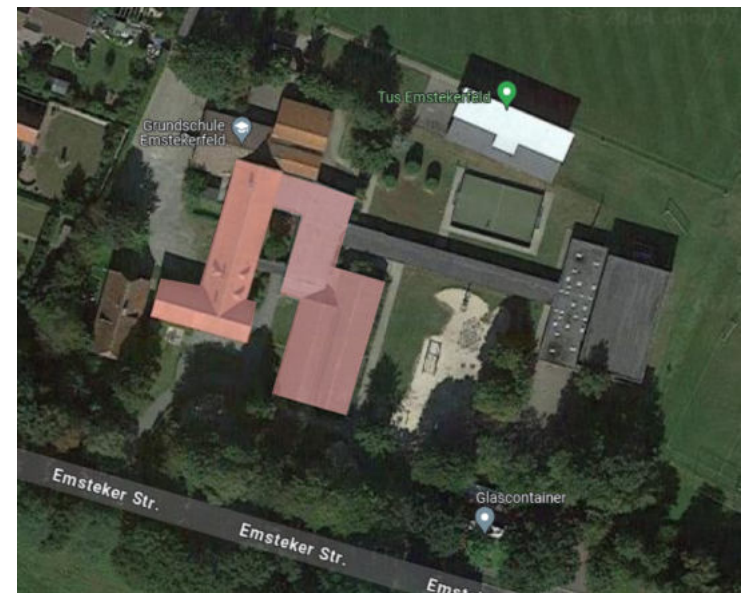


Erdgeschoss -Variante 2

Maßstab 1:250

- SCHULLEITUNG
- SONSTIGES
- SANITÄRANLAGEN
- KLASSENRÄUME
- FACHSPEZIFISCHER UNTRICHT
- DIFFERENZIERUNGSRÄUME
- MENSA UND KÜCHE

- EINGANGSBEREICH GUT SICHTBAR
- MENSA FÜR EXTERNE VERANSTALTUNGEN MÖGLICH (KEIN DURCHGANG DURCH DIE SCHULE MÖGLICH)
- KEINE BAUMABNAHME IM BESTAND
- MENSA MIT GROßER AUßENTERRASSE (BLICKBEZIEHUNG ZUM AUßENSPIELBEREICH)



Konzeptplanung
Grundschule
Emstekerfeld
in Clp

Lageplan Neubau -Variante 3
Maßstab 1:500



KLASSE 4	75,34 m²
KLASSE 4	74,96 m²
KLUSE	21,57 m²
KLUSE	21,54 m²
DIFFERENZIERUNGSRaum	26,21 m²
DIFFERENZIERUNGSRaum	23,54 m²
DIFFERENZIERUNGSRaum	29,15 m²
DIFFERENZIERUNGSRaum	29,00 m²
KLASSE 3	69,02 m²
KLASSE 3	69,07 m²
KLASSE 2	68,67 m²
KLASSE 2	68,72 m²
1. OG, KLASSE	824,67 m²
1. OG, KLASSE	996,88 m²
1. OG, KLASSE	824,67 m²
KLASSE	1.821,55 m²

Konzeptplanung
Grundschule
Emstekerfeld
in Clp

Bauabschnitt 2 Energetische Sanierung

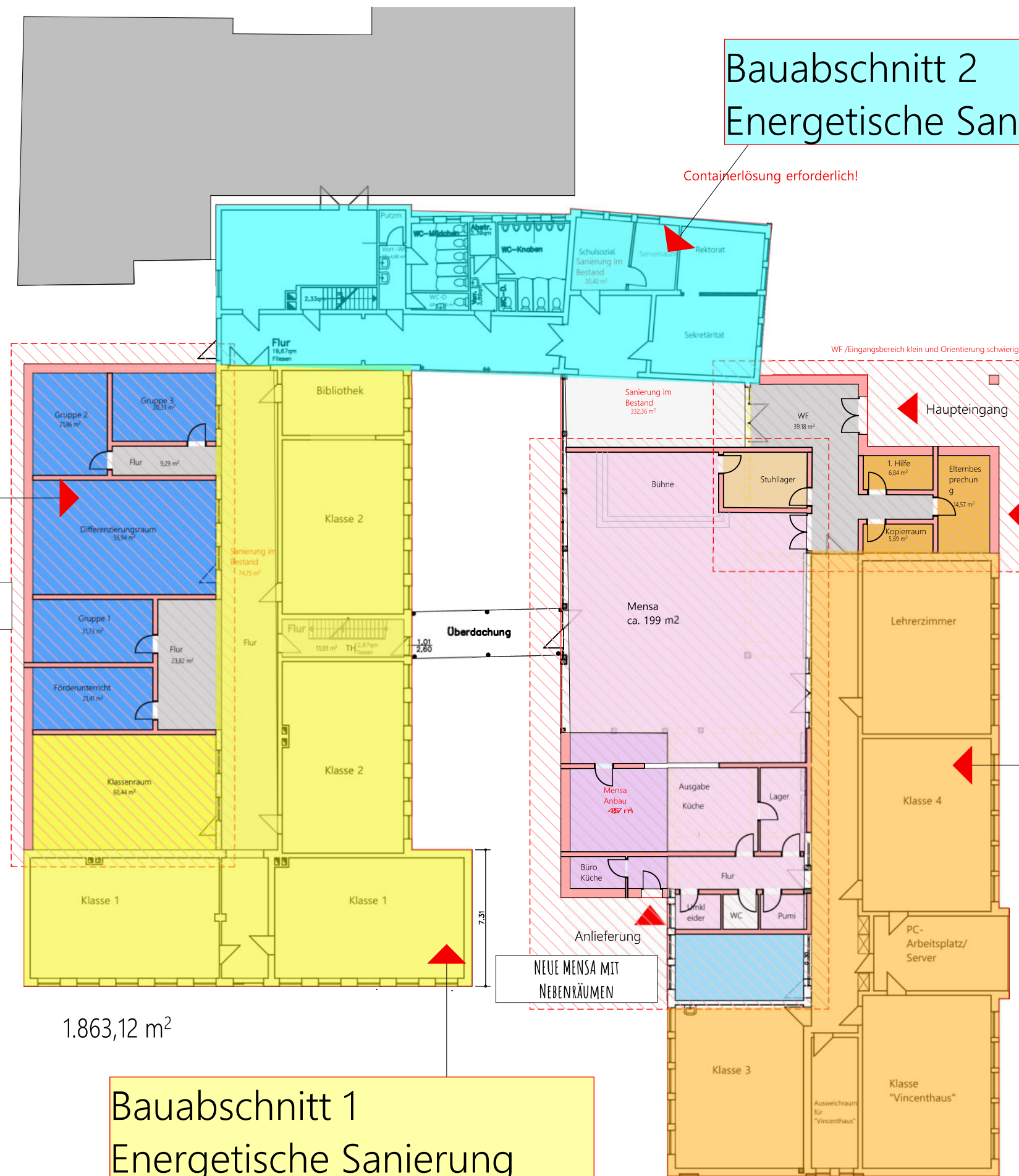
Containerlösung erforderlich!

Bauabschnitt 1 Erweiterung

NEUE KLASSENÄRÄUME /
DIFFERENZIERUNGSÄRÄUME

Bauabschnitt 3 Erweiterung

Bauabschnitt 3 Energetische Sanierung



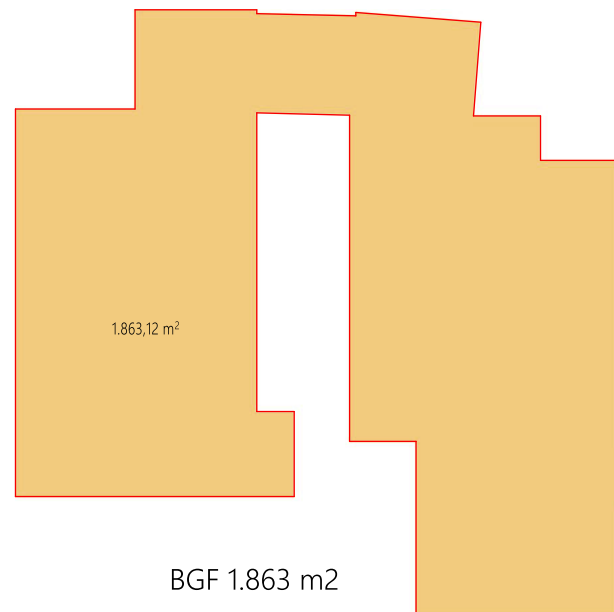
Konzeptplanung
Grundschule
Emstekerfeld
in Clp

Erdgeschoss -Variante 1

KOSTENSCHÄTZUNG

Maßstab 1:250

Bestand mit Erweiterung
Bruttogeschossfläche mit Mensa OHNE
Pausenhalle



Bruttogeschossfläche mit Mensa und
Pausenhalle



Bruttogeschossfläche mit Mensa OHNE
Pausenhalle



Beispiele
Neubau z. B. in Holzrahmenbau
(QNG-Förderung)



Konzeptplanung
Grundschule
Emstekerfeld
in Clp